



Hauts-de-France
**Contrat de Plan
État-Région**



Programme

12h30 - Accueil et cocktail déjeunatoire

14h00 - Ouverture par les porteurs du Contrat Plan Etat Région ECRIN (Environnement Climat Recherche INnovation)

- **Coralie SCHOEMAECKER**, Directrice de Recherche au CNRS, laboratoire de Physicochimie des Processus de Combustion et de l'Atmosphère (PC2A), Coordinatrice CPER ECRIN
- **Hervé DELBARRE**, Professeur, Laboratoire de Physico-Chimie de l'Atmosphère (LPCA), coordinateur CPER ECRIN, Université du Littoral Côte d'Opale (ULCO)
- **Pascal TOUZET**, Professeur laboratoire Evo-Eco-Paléo, Université de Lille, Coordinateur CPER ECRIN.

14h05 - Intervention de **Régis BORDET**, Président de Hauts-de-France Universités.

14h15 - **Nathalie WIERRE**, coordinatrice du GREC Hauts-de-France, Présentation de la démarche de structuration du GREC Hauts-de-France et synthèse des ateliers de préfiguration

14h45 - Échanges avec la salle

15h00 - Pause-café

15h20 - Le réseau national et retours d'expériences de quelques GREC.

Animation : **Nathalie WIERRE**, coordinatrice du GREC Hauts-de-France

- **Hugues FRANCOIS**, GREC Alpes-Auvergne, Ingénieur de Recherche à l'INRAE de Grenoble et administrateur de la base de données Stations/StationoScope.
- **Antoine NICAULT**, Coordinateur et animateur du GREC-SUD, Directeur de l'association AIR Climat.
- **Simon LUCK**, Responsable Territoires Durables & Citoyenneté Écologique, Comité 21 – Établissement National.

15h50 - Échanges avec la salle

16h05 - Manifestation d'intérêt des parties prenantes et signature de l'appel à constitution du GREC Hauts-de-France

17h00 - Mot de conclusion et clôture

Ouverture

Les porteurs du Contrat Plan Etat Région ECRIN (Environnement Climat Recherche INnovation) :

- **Coralie SCHOEMAECCKER**, Directrice de Recherche au CNRS, Laboratoire de Physicochimie des Processus de Combustion et de l'Atmosphère (PC2A), Coordinatrice CPER ECRIN
- **Hervé DELBARRE**, Professeur, Laboratoire de Physico-Chimie de l'Atmosphère (LPCA), coordinateur CPER ECRIN, Université du Littoral Côte d'Opale (ULCO)
- **Pascal TOUZET**, Professeur laboratoire Evo-Eco-Paléo, Université de Lille, Coordinateur CPER ECRIN.



Ouverture



Intervention de **Régis BORDET**, Président de Hauts-de-France Universités

Programme



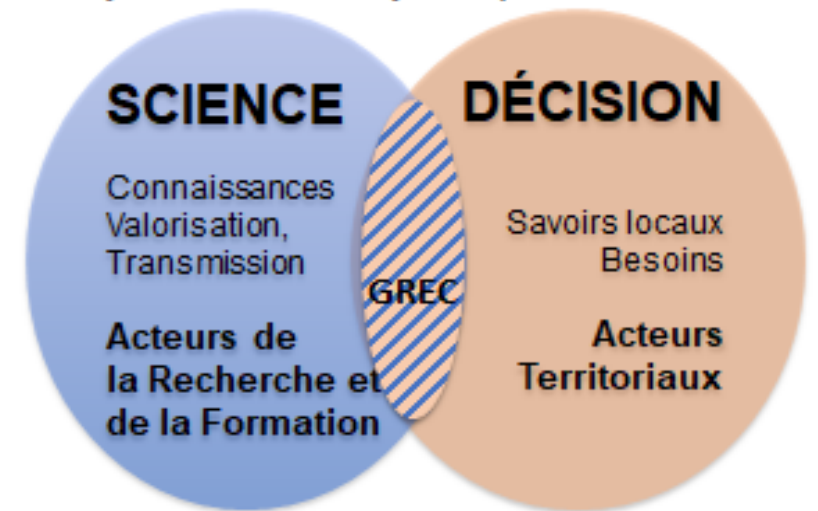
Présentation de la démarche de structuration du GREC Hauts-de-France et synthèse des ateliers de préfiguration

Nathalie WIERRE, coordinatrice du GREC Hauts-de-France

L'émergence des GREC en France

Qu'est-ce qu'un GREC - Groupement Régional d'Experts pour le Climat ?

- **des groupes d'experts pluridisciplinaires**
 - auto-organisés
 - composés de chercheurs, enseignant-chercheurs, ingénieurs
 - au service de la transition écologique (incluant les questions énergétiques, environnementales, climatiques, sociales, économiques)
- **des interfaces entre scientifiques, acteurs socio-économiques des secteurs publics comme privés, organisations territoriales**
 - ancrées dans des territoires
 - dans une démarche d'accompagnement des acteurs pour mettre en place et évaluer
 - *les mesures d'atténuation*
 - *les stratégies d'adaptation*
 - *les stratégies de préservation / restauration de la biodiversité*
 - ...



L'émergence des GREC en France

Des GREC existent dans presque toutes les régions françaises

- **AcclimaTerra**, région Nouvelle Aquitaine, 2011
- **GREC Francilien**, région Île-de-France, 2020
- **GREC-SUD**, région Provence-Alpes-Côte d'Azur, 2015
- **RECO**, région Occitanie, 2017 (réorientation en 2024)
- **GREC Auvergne Rhône-Alpes**, région Auvergne Rhône-Alpes, 2012
- **Synergîles**, TOM Guadeloupe, 2015
- **GIEC des Pays de la Loire**, région Pays de la Loire, 2020
- **GIEC Normandie**, région Normandie, 2019
- **ECRIN/CERDD**, région Hauts-de-France



L'émergence du GREC Hauts-de-France

L'historique

- **2012 – 2017 : le Collectif d'Expertise Régionale pour le Climat et son Evolution (CERCLE) :**

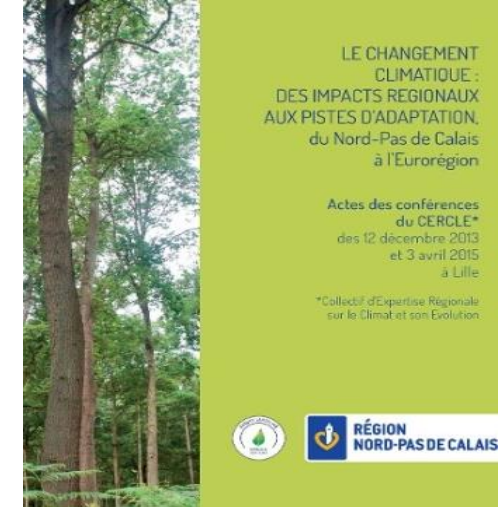
2 conférences, 1 rapport « Changement climatique : des impacts régionaux aux pistes d'adaptation »

- **2015 - 2020 : Climibio** (participation au Réseau adaptation) :

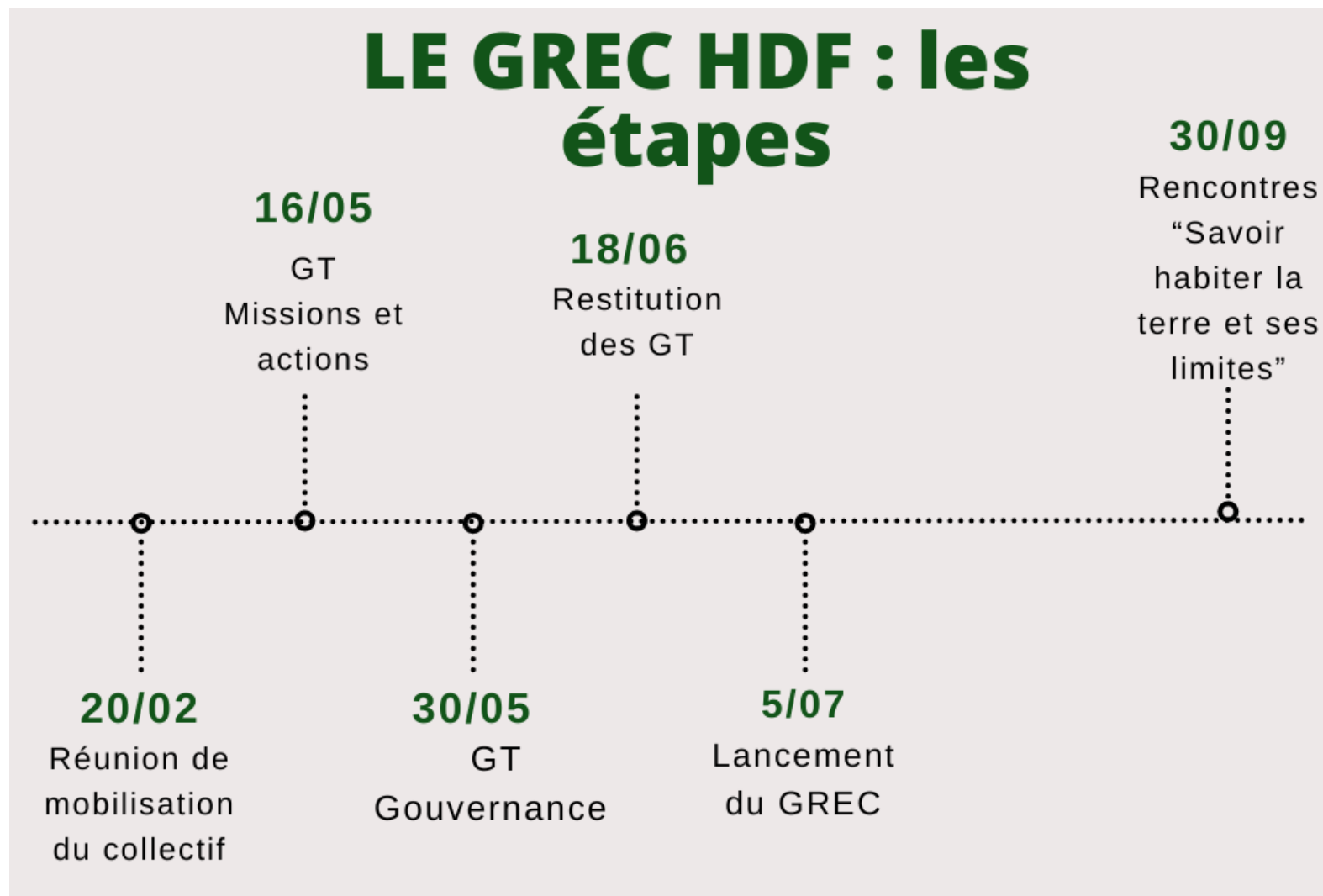
Un livre blanc « Outil d'aide à la décision : pour une meilleure prise en compte des enjeux du changement climatique en Hauts-de-France »

- **2021 - 2027 : le CPER Environnement Climat Recherche INnovation (ECRIN)**

- Périmètre étendu aux domaines de la Santé et des Sciences Humaines et Sociales,
- Couvre les volets recherche, innovation, interactions avec les acteurs territoriaux
- Base de structuration d'un GREC (Groupe Régional d'Experts sur le Climat)



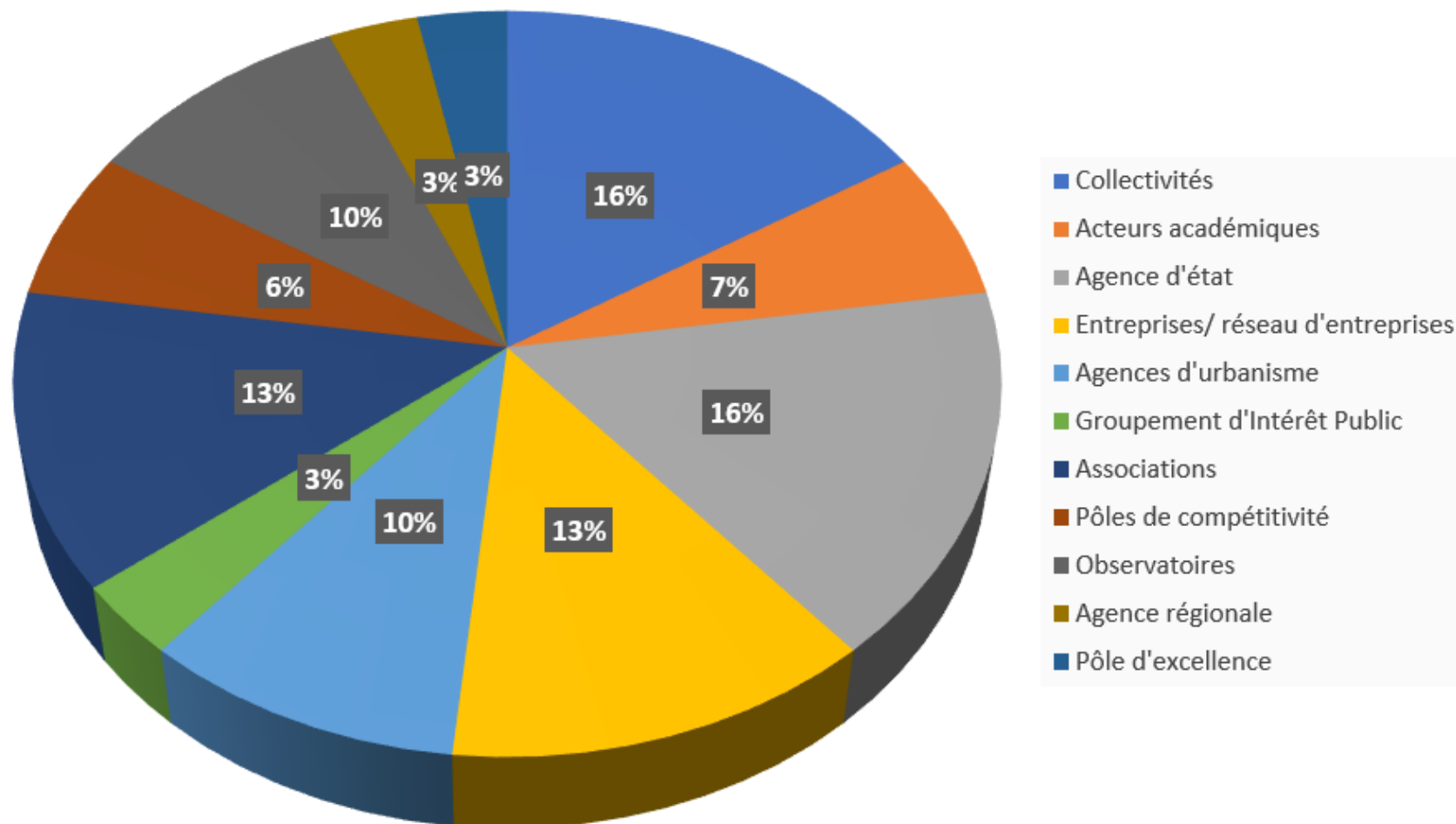
Préfiguration du GREC Hauts-de-France



Préfiguration du GREC Hauts-de-France

Les parties prenantes

Près de 50 participants
présents lors de la réunion du 20/02



Préfiguration du GREC Hauts-de-France

Les constats

- Absence de GREC en région Hauts-de-France et besoin d'un échelon régional au GIEC ;
- Nécessité d'un GREC régional pour faciliter la mise en réseau des scientifiques et la mobilisation des élus.



Les besoins

Asseoir une expertise scientifique pour favoriser l'apport de connaissances et de solutions sur les enjeux du changement climatique et éclairer les politiques publiques afin de :

- Faciliter l'identification des acteurs, de leur périmètre d'action
- Identifier les problématiques territoriales nécessitant un apport de connaissances scientifiques
- Valoriser scientifiquement les connaissances régionales autour des changements environnementaux (par exemple les bases de données existantes)
- Créer une structure pérenne au-delà du CPER ECRIN avec un spectre plus large
- Instaurer un lieu de dialogue pour créer des liens et interactions en vue d'approches croisées et systémiques, notamment en montant des projets collaboratifs
- Assurer l'appropriation des enjeux du changement climatique par les acteurs territoriaux grâce à l'information et la pédagogie

Préfiguration du GREC Hauts-de-France

Les objectifs identifiés du GREC

- Assurer une interface scientifiques/politiques/acteurs du territoire : le GREC comme outil d'aide à la décision, de diffusion des connaissances
- Mettre en cohérence les actions des acteurs au niveau régional
- Massifier et compléter les actions existantes
- Proposer des recommandations reposant sur des connaissances scientifiques
- Nourrir l'optimisme et l'envie d'agir



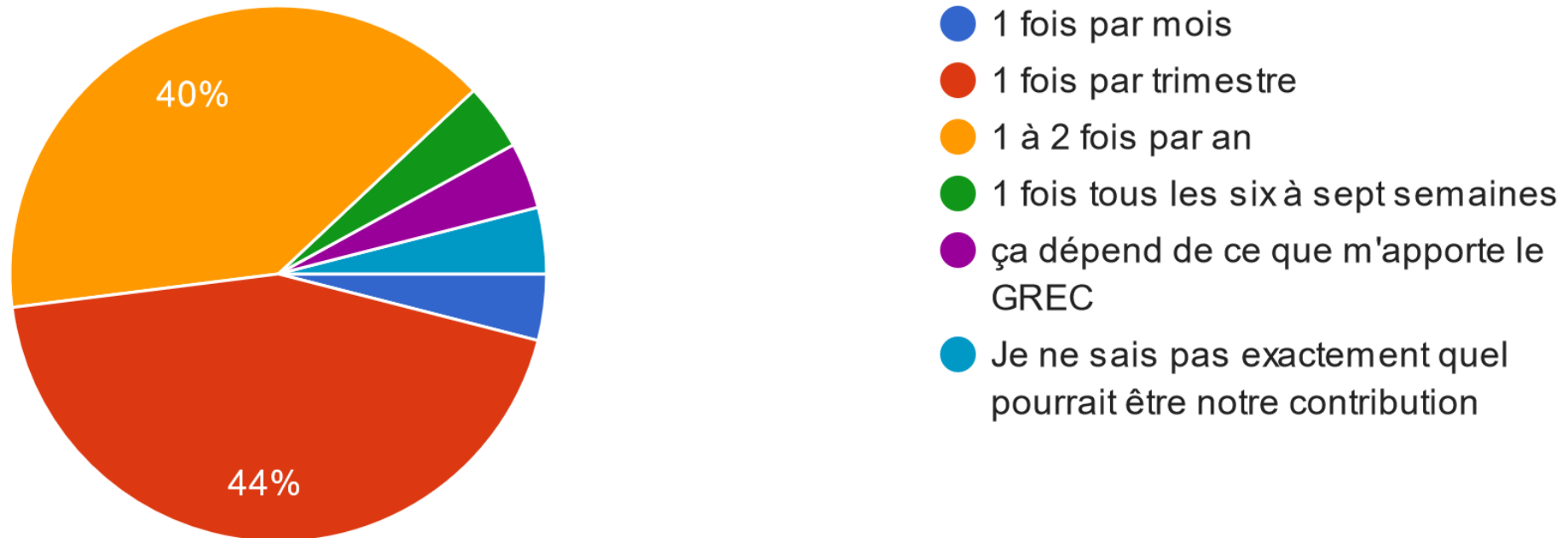
Préfiguration du GREC Hauts-de-France

Les impressions sur la journée du 20 février



Préfiguration du GREC Hauts-de-France

Fréquence de contribution au GREC Hauts-de-France



Groupes de travail



Méthode et outils employés

Une approche participative qui a rassemblé :

- 25 participants pour le GT Missions et actions
- 20 participants pour le GT Gouvernance

Les participants étaient amenés à se positionner via des questionnaires sur :

- Les missions du GREC et leur capacité à contribuer
- La pertinence de mener les actions proposées et à quel terme
- Compléter les missions et actions manquantes

Les missions du GREC Hauts-de-France

Résultat du questionnaire

- **Accompagner le transfert de connaissances** : diffusion et vulgarisation
 - **Demeurer un appui à la décision locale** : rediriger les demandes auprès d'experts, accompagnement et soutien des politiques climatiques locales
 - **Fédérer les connaissances**, les initiatives et les réseaux en matière de changements climatiques à l'échelle de la Région
 - **Evaluer la vulnérabilité** du territoire, des populations, des milieux naturels et des activités socio-économiques à ces changements
 - **Rôle de catalyseur** entre les chercheur.e.s, les collectivités, les entreprises et les citoyen.ne.s
- **Point de vigilance : forces en présence pour remplir ces missions**

Définition des actions du GREC Hauts-de-France

Résultat du questionnaire

➤ A court terme (1 à 2 ans) :

- Cartographier les acteurs (du GREC)
- Définir les missions des parties prenantes
- Mettre en cohérence les outils et données de chacun (sous forme de fiches)
- Rédiger une charte
- Lancer un site Internet. Pages existantes sur le site du [CPER ECRIN](#) et du [CNFCG](#)
- Recruter pour animer un GREC

➤ A moyen terme (horizon 5 ans) :

- Produire une carte territoriale des risques
- Mettre en œuvre (ou promouvoir) des outils de sensibilisation
- Scénariser des stratégies par thème
- Proposer des solutions d'aménagement, d'adaptation
- Publier des rapports scientifiques, cahiers thématiques sur les enjeux du territoire, sur les leviers d'actions...
- Former les acteurs du territoire aux enjeux de la transition écologique
- Organiser un retour d'expériences



Définition du mode d'organisation du GREC

- Différents modes d'organisation et de gouvernance plus ou moins structurés : du collectif à l'association
- Diversité des leviers d'animation : publication de cahiers thématiques, formation ...
- Un dénominateur : interface science-société



Restitution des groupes de travail

- Un collectif
- Un consensus sur les principes et missions
- Des actions concrètes à engager
- La suite : présentation d'une feuille de route



Feuille de route

Structuration provisoire

- **Comité de structuration restreint**

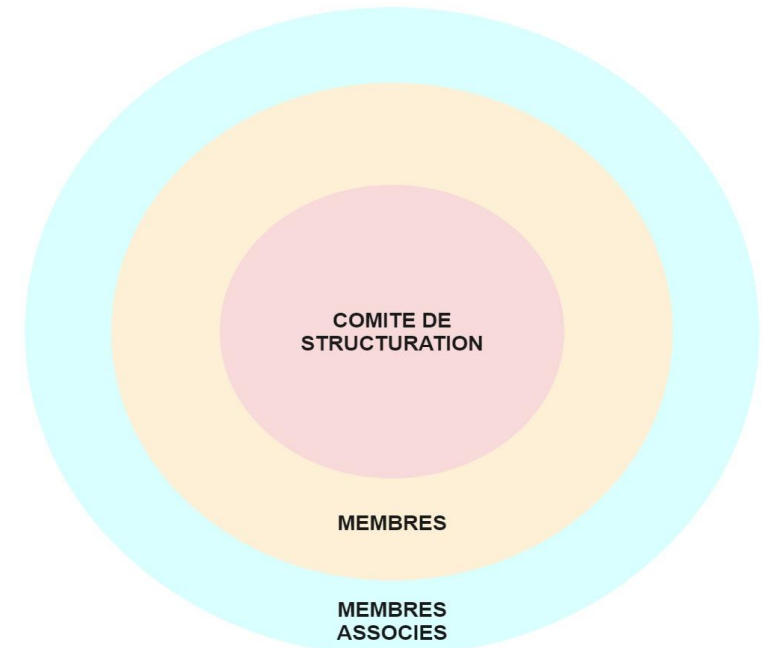
Formalisation de la gouvernance du GREC Hauts-de-France (structure, mode de fonctionnement, modèle économique, rôle des membres...)

- **Membres** : organismes contribuant au GREC

Mise à disposition de leur expertise / réseau et implication dans la mise en œuvre de groupes de travail thématiques

- **Membres associés** : organismes s'associant partiellement au GREC

Organismes ayant recours aux GREC



Feuille de route

Méthode de travail

Comité de structuration assure en transparence le processus de structuration du GREC Hauts-de-France et réalisera des retours réguliers :

- **Quoi ?** Un comité restreint chargé de proposer une structuration d'un GREC sur la base des travaux des groupes de travail.
- **Comment ?** Des échanges réguliers et restitution de points d'étape au collectif.
- **Echéance ?** Un an : point d'étape à chaque trimestre.
- **Qui ?** CPER ECRIN (porteurs du CPER), CERDD, Boutique des Sciences, chaire socio-économie des communs - Clersé /MESHS, CPAM Direction de la coordination régionale de la gestion du risque des Hauts-de-France.
- **Livrables** : définition de la structure, du mode de fonctionnement, du modèle économique, rôle des membres.

Coordination : Nathalie Wierre



Feuille de route

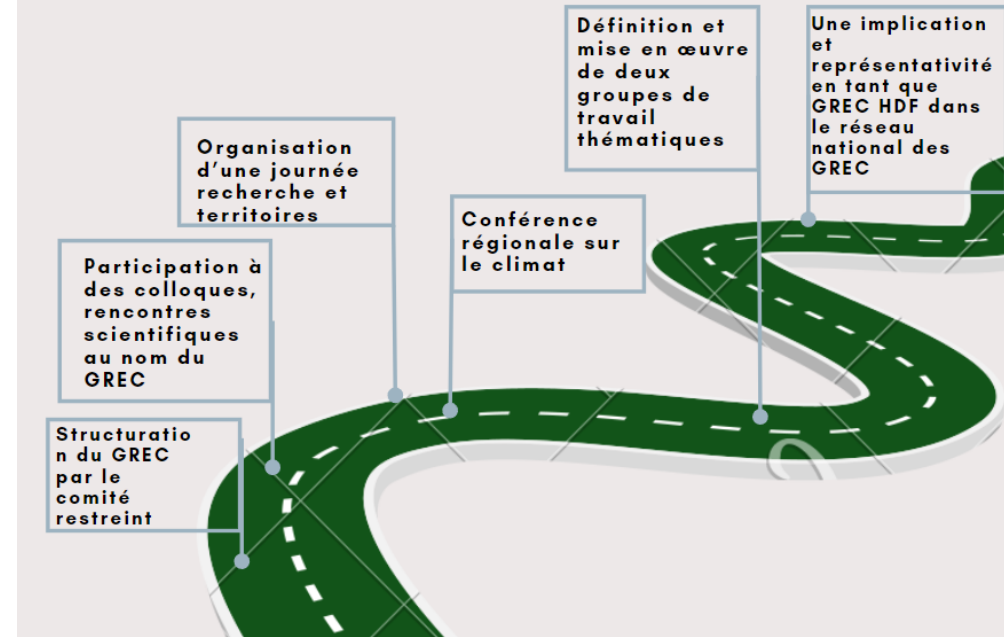
Idées d'actions 2024-2025

- Structuration du GREC par le comité restreint
- Participation à des colloques, rencontres scientifiques au nom du GREC
- Organisation d'une journée recherche et territoires
- Conférence régionale sur le climat
- Soutien à projets sciences-société
- Définition et mise en œuvre de deux groupes de travail thématiques
- Une implication et représentativité en tant que – GREC Hauts-de-France – dans le réseau national des GREC

Des points d'étapes réguliers

- Coordination : Nathalie Wierre – nathalie.wierre@univ-lille.fr – 03 20 40 66 83

HORIZON 2025



Les prochaines étapes

- **Lancement officiel du GREC**

Le vendredi 5 juillet à Lille

- **Rencontres « Savoir habiter la Terre »**

Du 30 septembre au 2 octobre à Lille

- Une [session](#) GREC Hauts-de-France est proposée en collaboration avec la Boutique des Sciences : *La recherche avec et pour le territoire dans le contexte du changement climatique – Faire émerger des questions de recherche et se faire accompagner par le GREC Hauts-de-France*

→ Le collectif GREC est appelé à participer aux ateliers

- **Premier point d'étape du comité de structuration**

Automne



Merci pour votre attention !

Temps de questions – réponses



Le réseau national et retours d'expériences de quelques GREC

- **Hugues FRANCOIS**, GREC Alpes-Auvergne, Ingénieur de Recherche à l'INRAE de Grenoble et administrateur de la base de données Stations/StationoScope.
- **Antoine NICAULT**, Coordinateur et animateur du GREC-SUD, Directeur de l'association AIR Climat.
- **Simon LUCK**, Responsable Territoires Durables & Citoyenneté Écologique, Comité 21 – Établissement National.

Animation : **Nathalie WIERRE**, coordinatrice du GREC Hauts-de-France

L'émergence des GREC en France

Des GREC existent dans presque toutes les régions françaises

- **AcclimaTerra**, région Nouvelle Aquitaine, 2011
- **GREC Francilien**, région Île-de-France, 2020
- **GREC-SUD**, région Provence-Alpes-Côte d'Azur, 2015
- **RECO**, région Occitanie, 2017 (réorientation en 2024)
- **GREC Auvergne Rhône-Alpes**, région Auvergne Rhône-Alpes, 2012
- **Synergîles**, TOM Guadeloupe, 2015
- **GIEC des Pays de la Loire**, région Pays de la Loire, 2020
- **GIEC Normandie**, région Normandie, 2019
- **ECRIN/CERDD**, région Hauts-de-France



Merci pour votre attention !

Temps de questions – réponses



Manifestation d'intérêt des parties prenantes

Appel à la constitution d'un Groupement Régional d'Experts sur le Climat

➤ Objectif : Acter l'existence du collectif constitué sur la base des groupes de travail

Les organismes adhèrent aux principes et missions du GREC Hauts-de-France mentionnés dans cette manifestation d'intérêt



Manifestation d'intérêt des parties prenantes

Appel à la constitution d'un Groupement Régional d'Experts sur le Climat

Témoignages et signature de l'appel



P Ô L E
MÉTROPOLITAIN
DE LA CÔTE
D'OPALE

Manifestation d'intérêt des parties prenantes

Appel à la constitution d'un Groupement Régional d'Experts sur le Climat

Témoignages et signature de l'appel

